

PLANTA BAIXA ATUAL
ESCALA 1:100

QUADRO DE ESQUADRIAS									
PORTAS E PORTÕES									
LARG. (M)	ALT. (M)	PEIT. (M)	ÁREA (M2)	TIPO	QTDE. TER.	QTDE. SUP.	QTDE. TOTAL	MATERIAL	
P1	1,80	2,10	-	GIRO	1	0	1	VIDRO TEMPERADO 10mm.	
P2	0,90	2,10	-	GIRO	1	0	1	MADEIRA LAMINADA, 1FL.	
P3	0,60	2,10	-	GIRO	1	0	1	MADEIRA LAMINADA, 1FL.	
P4	-	-	-	-	-	-	-	#####	
P5	-	-	-	-	-	-	-	#####	
P6	-	-	-	-	-	-	-	#####	
P7	-	-	-	-	-	-	-	#####	
P8	-	-	-	-	-	-	-	#####	
PT1	3,00	2,10	-	CORRER	1	0	1	PORTÃO EM ALUMÍNIO, 1FL.	
PT2	-	-	-	-	-	-	-	#####	
PT3	-	-	-	-	-	-	-	#####	
JANELAS									
LARG. (M)	ALT. (M)	PEIT. (M)	ÁREA (M2)	TIPO	QTDE. TER.	QTDE. SUP.	QTDE. TOTAL	MATERIAL	
J1	0,60	0,60	1,50	CORRER	2	0	2	ALUMÍNIO E VIDRO, 2FLS.	
J2	1,50	1,00	1,10	CORRER	2	0	2	ALUMÍNIO E VIDRO, 2FLS.	
J3	-	-	-	-	-	-	-	#####	
J4	-	-	-	-	-	-	-	#####	
J5	-	-	-	-	-	-	-	#####	
J6	-	-	-	-	-	-	-	#####	
J7	-	-	-	-	-	-	-	#####	
J8	-	-	-	-	-	-	-	#####	
COBOGÓ									
LARG. (M)	ALT. (M)	PEIT. (M)	ÁREA (M2)	TIPO	QTDE. TER.	QTDE. SUP.	QTDE. TOTAL	MATERIAL	
C1	-	-	-	FIXO	-	-	-	#####	

RUA JOAQUIM REBOLÇAS
LOGRADOURO

QUADRO DE ÁREAS - ÍNDICES URBANÍSTICOS		
ÁREA DO TERRENO	0,00m²	
ÁREA CONSTRUÍDA		
ÁREA DE AMPLIAÇÃO	45,90m²	
ÁREA ÚTIL	41,76m²	
ÁREA COBERTA	45,90m²	
ÍNDICES URBANÍSTICOS		
TAXA DE PERMEABILIDADE	PROJETO	PLANO DIRETOR
	0,00%	20,00%
ÁREA PERMEÁVEL	PROJETO	PLANO DIRETOR
	0,00m²	80,00m²
TAXA DE OCUPAÇÃO (ÁREA=0,00m²)	PROJETO	PLANO DIRETOR
	0,00%	80,00%
RECUOS		
FRONTAL	PROJETO	PLANO DIRETOR
	0,00m	3,00m
LATERAL	PROJETO	PLANO DIRETOR
	0,00m	1,50m
FUNDOS	PROJETO	PLANO DIRETOR
	0,00m	1,50m

CENTRO DE REFERÊNCIA ONCOLÓGICA/ UNIDADE ESTRATÉGICA DE SAÚDE DA FAMÍLIA DE GAFURINGA
JOÃO CÂMARA - RN

PREFEITURA MUNICIPAL DE JOÃO CÂMARA

ASSUNTO: PLANTA BAIXA ATUAL

DATA: Setembro/2023 ESCALA: 1/100

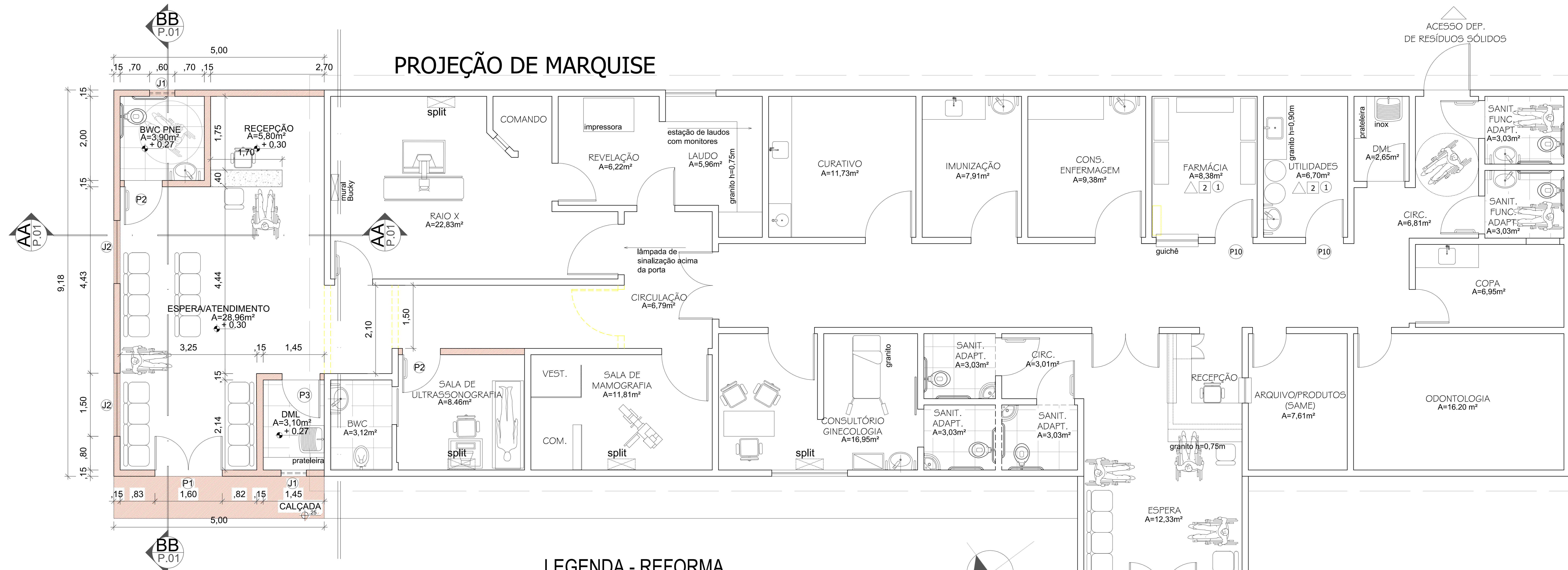
PRANCHA: 01/05

DESENHO: Nydyane

ARQUITETA: Nydyane Cavalcante

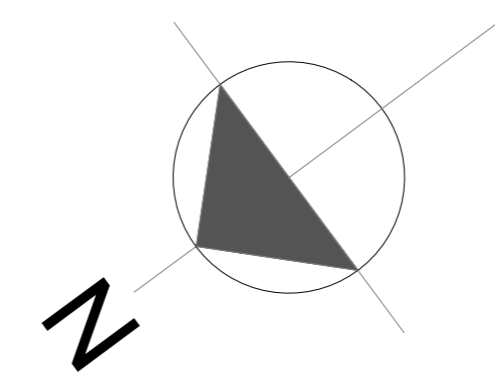
ARQUIVO:

PROJEÇÃO DE MARQUISE



LEGENDA - REFORMA

- CONSTRUIR - ALVENARIA
- CONSTRUIR - DRYWALL
- A CONSERVAR
- DEMOLIR



PLANTA BAIXA AMPLIAÇÃO

ESCALA 1:100

QUADRO DE ESQUADRIAS

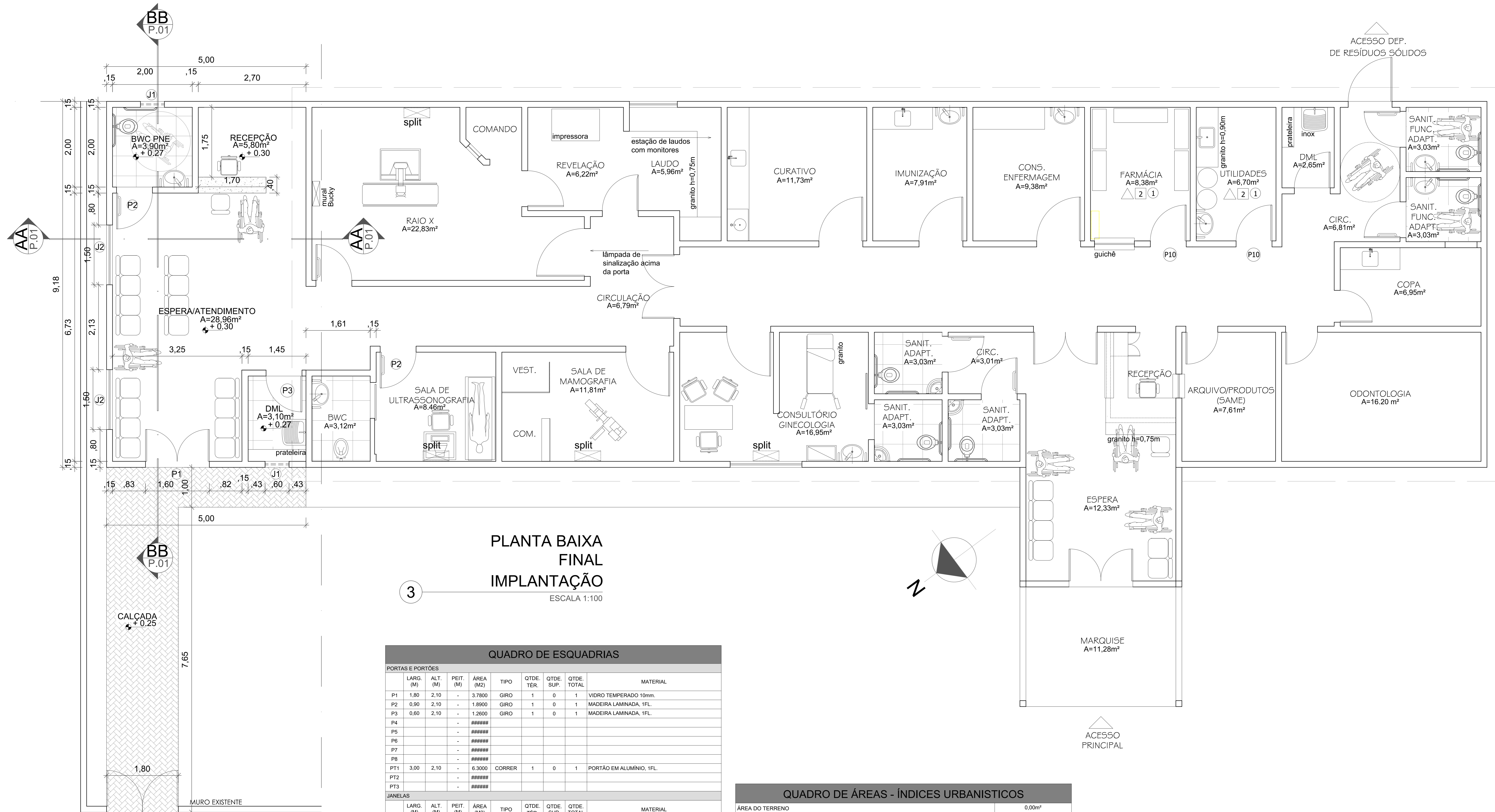
PORTAS E PORTÕES									
LARG. (M)	ALT. (M)	PEIT. (M)	ÁREA (M2)	TIPO	QTDE. TER.	QTDE. SUP.	QTDE. TOTAL	MATERIAL	
P1	1,80	2,10	-	GIRO	1	0	1	VIDRO TEMPERADO 10mm.	
P2	0,90	2,10	-	GIRO	1	0	1	MADEIRA LAMINADA, 1FL.	
P3	0,60	2,10	-	GIRO	1	0	1	MADEIRA LAMINADA, 1FL.	
P4	-	-	-	-	-	-	-	#####	
P5	-	-	-	-	-	-	-	#####	
P6	-	-	-	-	-	-	-	#####	
P7	-	-	-	-	-	-	-	#####	
P8	-	-	-	-	-	-	-	#####	
PT1	3,00	2,10	-	CORRER	1	0	1	PORTÃO EM ALUMÍNIO, 1FL.	
PT2	-	-	-	-	-	-	-	#####	
PT3	-	-	-	-	-	-	-	#####	
JANELAS									
LARG. (M)	ALT. (M)	PEIT. (M)	ÁREA (M2)	TIPO	QTDE. TER.	QTDE. SUP.	QTDE. TOTAL	MATERIAL	
J1	0,60	0,60	1,50	CORRER	2	0	2	ALUMÍNIO E VIDRO, 2FLS.	
J2	1,50	1,00	1,10	CORRER	2	0	2	ALUMÍNIO E VIDRO, 2FLS.	
J3	-	-	-	-	-	-	-	#####	
J4	-	-	-	-	-	-	-	#####	
J5	-	-	-	-	-	-	-	#####	
J6	-	-	-	-	-	-	-	#####	
J7	-	-	-	-	-	-	-	#####	
J8	-	-	-	-	-	-	-	#####	
COBOGÓ									
LARG. (M)	ALT. (M)	PEIT. (M)	ÁREA (M2)	TIPO	QTDE. TER.	QTDE. SUP.	QTDE. TOTAL	MATERIAL	
C1	-	-	-	FIXO	-	-	-	#####	

QUADRO DE ÁREAS - ÍNDICES URBANÍSTICOS

ÁREA DO TERRENO	0,00m²	
ÁREA CONSTRUÍDA		
ÁREA DE AMPLIAÇÃO	45,90m²	
ÁREA ÚTIL	41,76m²	
ÁREA COBERTA	45,90m²	
ÍNDICES URBANÍSTICOS		
TAXA DE PERMEABILIDADE		0,00%
ÁREA PERMEÁVEL		0,00m²
TAXA DE OCUPAÇÃO (ÁREA=0,00m²)		0,00%
RECUOS		
FRONTAL	0,00m	3,00m
LATERAL	0,00m	1,50m
FUNDOS	0,00m	1,50m

CENTRO DE REFERÊNCIA ONCOLÓGICA/ UNIDADE ESTRATÉGICA DE SAÚDE DA FAMÍLIA DE GAFURINGA
JOÃO CÂMARA - RN

PREFEITURA MUNICIPAL DE JOÃO CÂMARA
ASSUNTO: PLANTA BAIXA REFORMA DATA: Setembro/2023 ESCALA: 1/100 PRANCHA: 02/05
ARQUITETA: Nydyane Cavalcante DESENHO: Nydyane ARQUIVO:



**PLANTA BAIXA
FINAL
IMPLANTAÇÃO**

ESCALA 1:100

3

QUADRO DE ESQUADRIAS

PORTAS E PORTÕES									
	LARG. (M)	ALT. (M)	PEIT. (M)	ÁREA (M2)	TIPO	QTDE. TÉR.	QTDE. SUP.	QTDE. TOTAL	MATERIAL
P1	1,80	2,10	-	3,7800	GIRO	1	0	1	VIDRO TEMPERADO 10mm.
P2	0,90	2,10	-	1,8900	GIRO	1	0	1	MADEIRA LAMINADA, 1FL.
P3	0,60	2,10	-	1,2600	GIRO	1	0	1	MADEIRA LAMINADA, 1FL.
P4	-	-	-	#####	-	-	-	-	-
P5	-	-	-	#####	-	-	-	-	-
P6	-	-	-	#####	-	-	-	-	-
P7	-	-	-	#####	-	-	-	-	-
P8	-	-	-	#####	-	-	-	-	-
PT1	3,00	2,10	-	6,3000	CORRER	1	0	1	PORTÃO EM ALUMÍNIO, 1FL.
PT2	-	-	-	#####	-	-	-	-	-
PT3	-	-	-	#####	-	-	-	-	-
JANELAS									
	LARG. (M)	ALT. (M)	PEIT. (M)	ÁREA (M2)	TIPO	QTDE. TÉR.	QTDE. SUP.	QTDE. TOTAL	MATERIAL
J1	0,60	0,60	1,50	0,3600	CORRER	2	0	2	ALUMÍNIO E VIDRO, 2FLS.
J2	1,50	1,00	1,10	1,5000	CORRER	2	0	2	ALUMÍNIO E VIDRO, 2FLS.
J3	-	-	-	#####	-	-	-	-	-
J4	-	-	-	#####	-	-	-	-	-
J5	-	-	-	#####	-	-	-	-	-
J6	-	-	-	#####	-	-	-	-	-
J7	-	-	-	#####	-	-	-	-	-
J8	-	-	-	#####	-	-	-	-	-
COBOGÓ									
	LARG. (M)	ALT. (M)	PEIT. (M)	ÁREA (M2)	TIPO	QTDE. TÉR.	QTDE. SUP.	QTDE. TOTAL	MATERIAL
C1	-	-	-	-	FIXO	-	-	-	-

QUADRO DE ÁREAS - ÍNDICES URBANÍSTICOS

ÁREA DO TERRENO	0,00m²	
ÁREA CONSTRUÍDA		
ÁREA DE AMPLIAÇÃO	45,90m²	
ÁREA ÚTIL	41,76m²	
ÁREA COBERTA	45,90m²	
ÍNDICES URBANÍSTICOS		
	PROJETO	PLANO DIRETOR
TAXA DE PERMEABILIDADE	0,00%	20,00%
ÁREA PERMEÁVEL	0,00m²	80,00m²
TAXA DE OCUPAÇÃO (ÁREA=0,00m²)	0,00%	80,00%
RECUOS		
	PROJETO	PLANO DIRETOR
FRONTAL	0,00m	3,00m
LATERAL	0,00m	1,50m
FUNDOS	0,00m	1,50m

RUA JOAQUIM REBOLÇAS
LOGRADOURO

CENTRO DE REFERÊNCIA ONCOLÓGICA/ UNIDADE
ESTRATÉGICA DE SAÚDE DA FAMÍLIA DE GAFURINGA
JOÃO CÂMARA - RN

PREFEITURA MUNICIPAL DE JOÃO CÂMARA

ASSUNTO: PLANTA BAIXA FINAL

DATA: Setembro/2023 ESCALA: 1/100

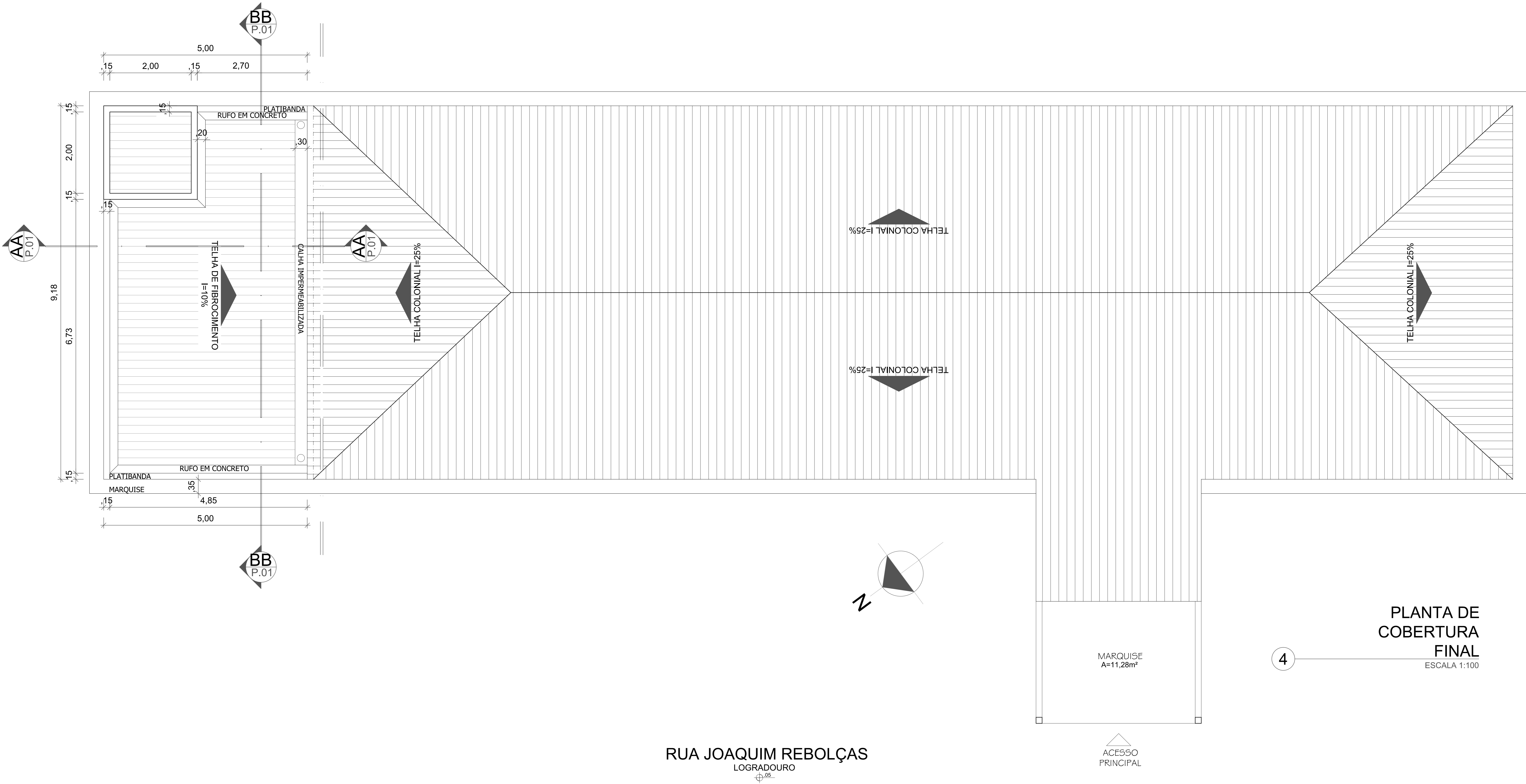
PRANCHA:

DESENHO Nydyane

ARQUITETA: Nydyane Cavalcante

ARQUIVO:

03/05



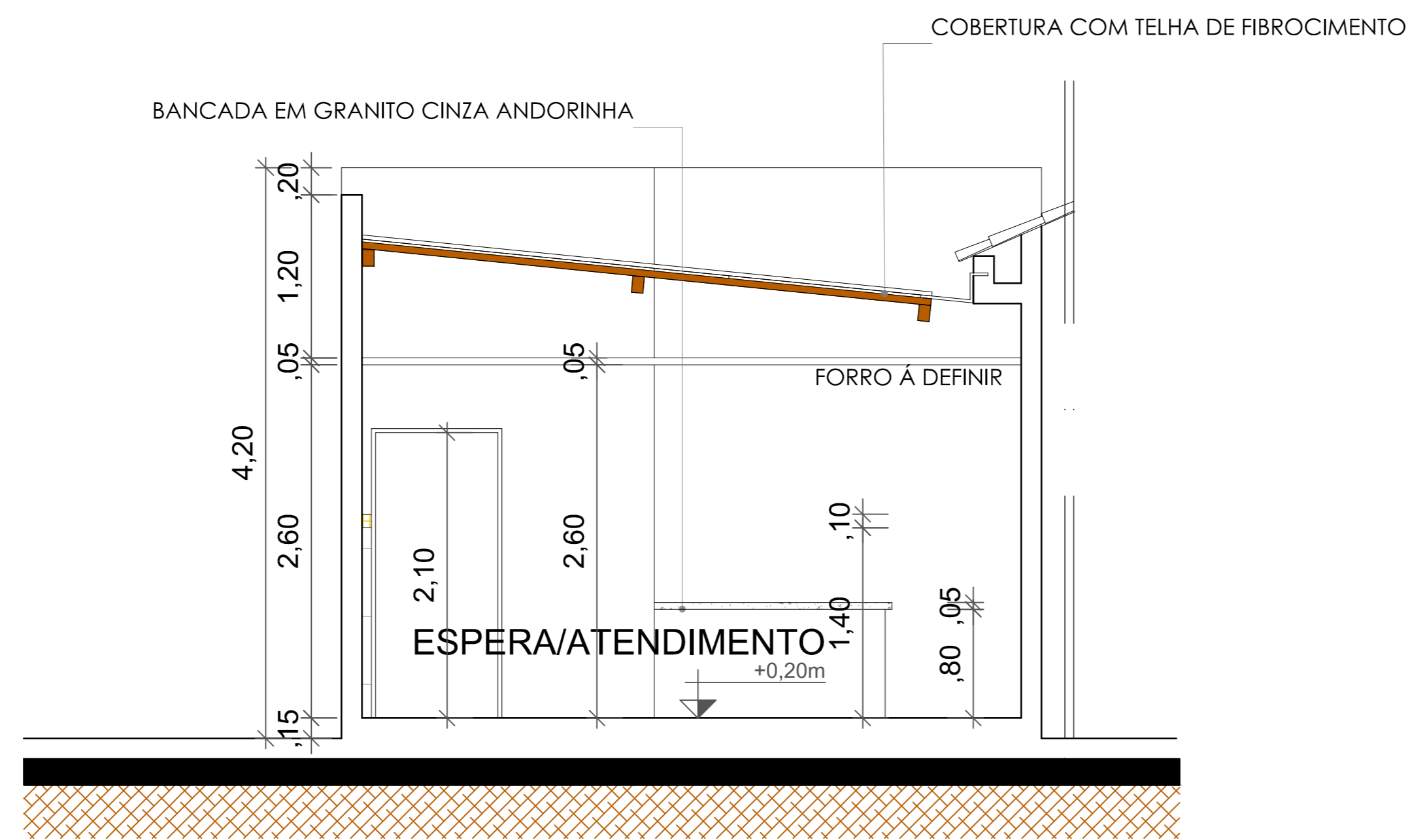
PLANTA DE COBERTURA FINAL
ESCALA 1:100

4

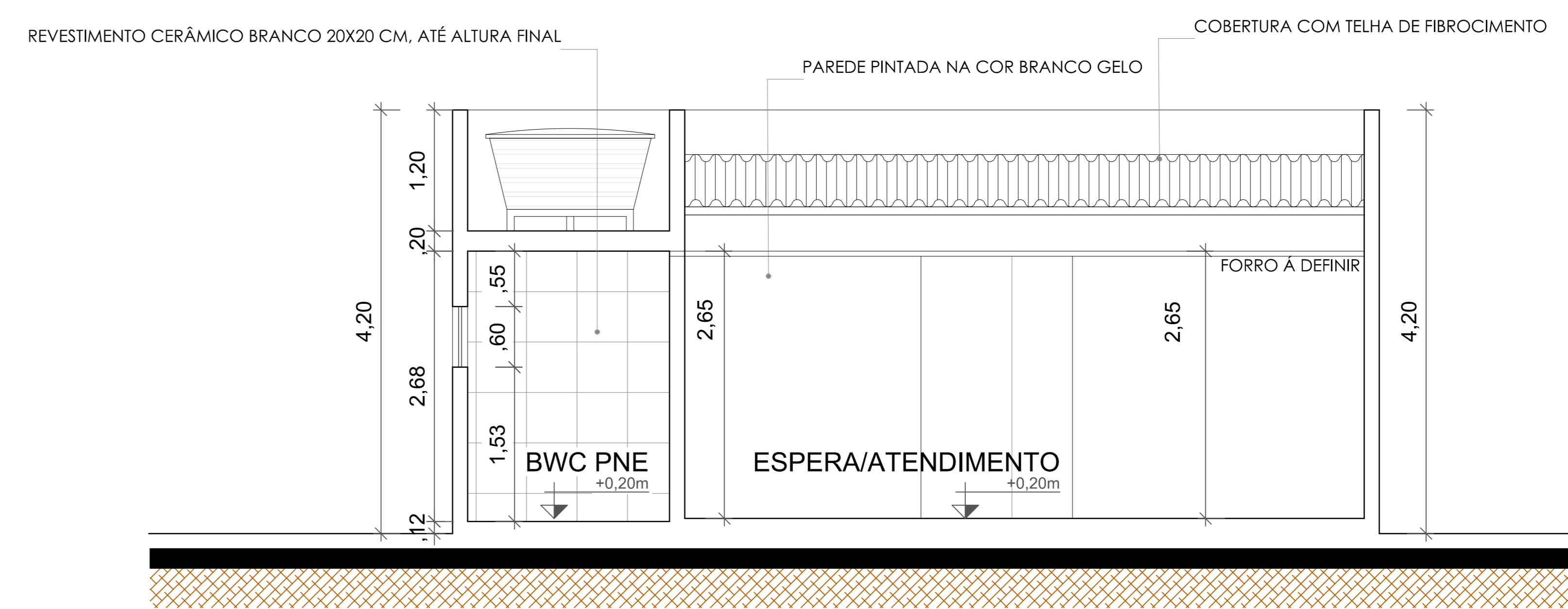
RUA JOAQUIM REBOLÇAS
LOGRADOURO

CENTRO DE REFERÊNCIA ONCOLOGICA/ UNIDADE
ESTRATÉGICA DE SAÚDE DA FAMÍLIA DE GAFURINGA
JOÃO CÂMARA – RN

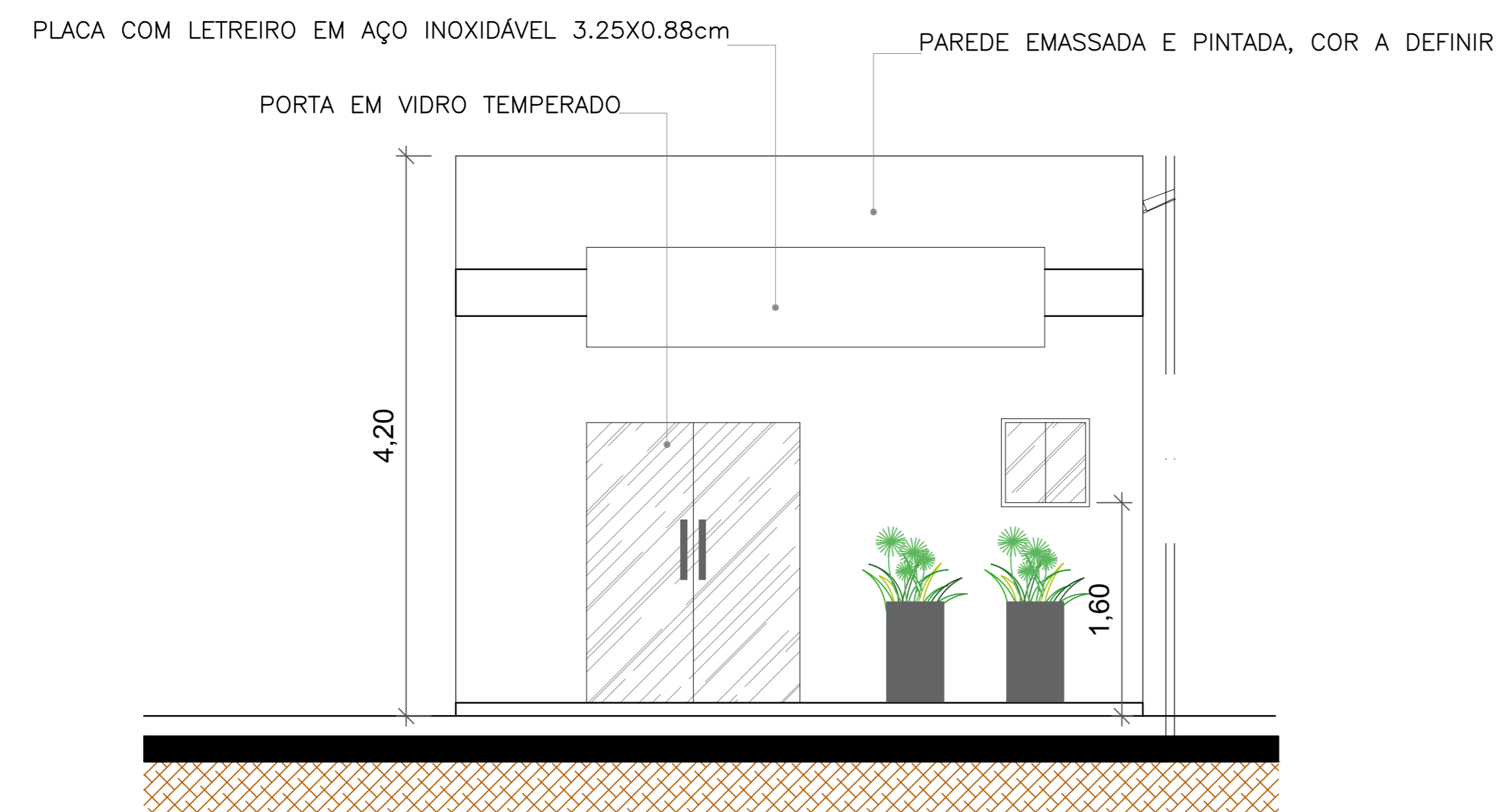
PREFEITURA MUNICIPAL DE JOÃO CÂMARA
 ASSUNTO: PLANTA BAIXA DE COBERTURA DATA: Setembro/2023 ESCALA: 1/100 PRANCHA:
 DESENHO: Nydyane ARQUIVO: 04/05
 ARQUITETA: Nydyane Cavalcante



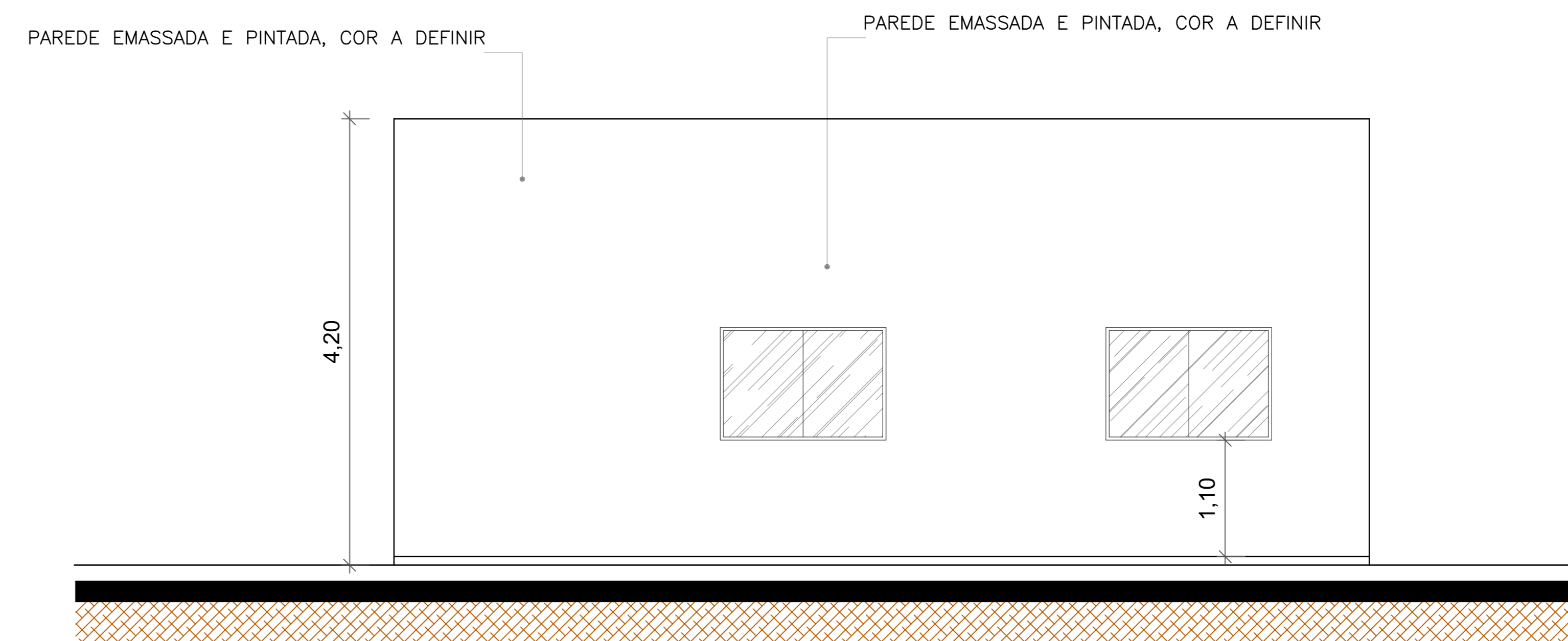
5 CORTE AA
ESCALA 1:100



6 CORTE BB
ESCALA 1:100



7 FACHADA FRONTAL
ESCALA 1:100



8 FACHADA LATERAL
ESCALA 1:100

CENTRO DE REFERÊNCIA ONCOLÓGICA/ UNIDADE
ESTRATÉGICA DE SAÚDE DA FAMÍLIA DE GAFURINGA
JOÃO CÂMARA - RN

PREFEITURA MUNICIPAL DE JOÃO CÂMARA

ASSUNTO: CORTES AA - BB E FACHADAS DATA: Setembro/2023 ESCALA: 1/100 PRANCHA:

ARQUITETA: Nydyane Cavalcante DESENHO: Nydyane

ARQUIVO:

05/05